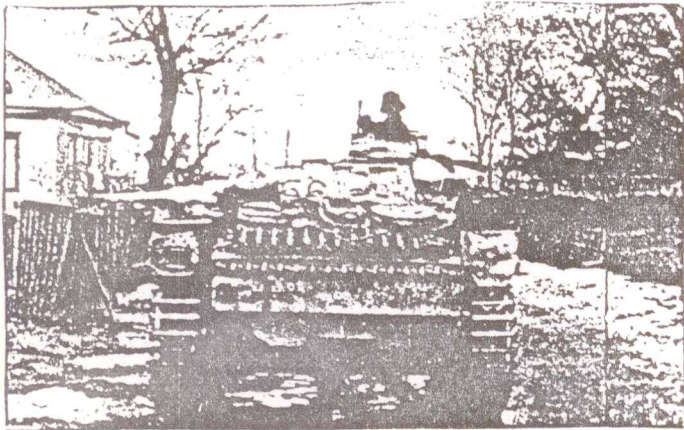


L'OFFENSIVA DI VON MANSTEIN

SCENARIO FV-I



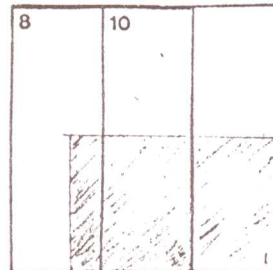
KHARKOV, 11 Marzo 1943, Dopo la resa della 6° armata a Stalingrado e la conseguente ritirata generale che seguì, l'Armata Rossa riuscì a riconquistare un'altra importante città: Kharkov. Dopo un'avanzata così fulminea però doveva seguire un contrattacco altrettanto fulmineo; infatti Von Manstein, dopo aver riorganizzato le unità Tedesche che si erano ritirate dalla città il 14 Febbraio le lanciava nuovamente all'attacco. Le truppe della Wehrmacht tornavano a combattere in Kharkov, per la terza volta.

LIVELLO DI REGOLAMENTO: COD

CONDIZIONI DI VITTORIA:

Per vincere il Tedesco deve avere l'indiscusso controllo di 4 dei 6 edifici composti da 3 esagoni o più sulla mappa I.

Configurazione della Mappa



La mappa è giocabile solo a Est della fila Q inclusa e solo la riva Nord del fiume sulla mappa 8.

TURN RECORD CHART

★ Russian sets up first	1	2	3	★ 4	5	6	7	8	END
● German moves first									

Art 76L	2-3-7	4-4-7	8-0	LMG 2-6 810+
2	2	2		2

Unità anticarro si piazza sulla mappa IO a Nord di ogni esagono con numerazione "4" o meno.

14 1-3 76LH5	4-4-7	4-3-6	8-0	10-0	LMG 2-6 810+	MMG 10-0 8
	5	4			2	

Resti in ritirata della 3° Armata Corazzata si dispongono ovunque sulla mappa I.

9 0 40L	6-2-8	5-3-7	4-4-7	9-2	7-0	HMG 6-12 811+	LMG 2-6 810+
2	2	2	3				2

Elementi rastrellati nelle retrovie con l'appoggio di carri entrano al 4° Turno dal lato Nord della mappa.

Elementi della 2° SS Panzer Grenadier Division "Das Reich"

6-5-8	10-2	9-2	5-1	8-1	LMG 2-8 812	30 A	20A -1 2	
9					6	2		4

Si dispongono su ogni esagono della mappa 8 e su ogni esagono della mappa IO numerato "7" o più.

13 -1 50L	13 -1 75	18 -1 75*	CE 9-1 2
4/2	4/2	4/2	

Sezione mitraglieri si piazza nell'esagono 8 UI

8-1	2-4-8	HMG 6-16 812
	2	2

REGOLE SPECIALI:

- 1- Il giocatore Tedesco dispone di 4 indicatori di fumo per tutto lo scenario.
- 2- Tutte le case sulle mappe 8 e 10 sono di legno e ad un sol piano.
- 3- Il costo di movimento su ogni esagono di strada sulle mappe 8/10 è 1 Mp/Mf
- 4- I due Valentine non sono considerati mezzi catturati e usano i numeri Rossi sulla To Hit.

- 5- Il Leader dei corazzati non può essere messo nel SPW 25I/9

L'esercito Sovietico, oramai certo dello sbandamento completo delle unità Tedesche fu colto completamente di sorpresa dall'offensiva di Von Manstein. La città fu ricatturata il giorno dopo. Il 18 Marzo cadeva anche Belgorod. Fu l'ultimo grande successo Tedesco sul fronte Orientale. Quattro mesi dopo la sconsiderata offensiva su Kursk rese vano ogni successo precedentemente acquisito.